



Associazione Italiana di Medicina Funzionale



CORSI DI FORMAZIONE

PER FARMACISTI

20¹⁹
20



Associazione Italiana di Medicina Funzionale

SIMF, Società Italiana di Medicina Funzionale, diventa **AIMF HEALTH**, Associazione Italiana di Medicina Funzionale. Questo passaggio, che ottempera i dettami di legge per la regolamentazione delle Società Scientifiche e delle Scuole di Formazione per personale sanitario, ci fa rientrare a pieno titolo fra le Associazioni accreditate dal Ministero della Salute. La finalità è di mostrare e condividere, in maniera sempre più autorevole, il nostro percorso formativo in Medicina Funzionale Regolatoria, che si è sempre contraddistinto per essere unico nel suo genere.

Siamo consapevoli che il ruolo del Farmacista e della Farmacia debba essere al centro di un sistema sanitario che funzioni, dando risposte concrete. Siamo convinti che la spersonalizzazione del ruolo della Farmacia, da parte di un mercato sempre più digitale, si possa contrastare fornendo al Farmacista cultura per fare cultura fra i Clienti/Pazienti. Questo avviene aiutando il Farmacista a proporsi come figura capace di affiancare, con piena dignità, le altre figure professionali che la complessa organizzazione sanitaria del nostro Paese vorrebbe vedere coordinata. Il Farmacista che voglia mantenere per la propria attività e figura professionale la centralità che gli compete, ha bisogno, più che di ridefinire il suo ruolo, di riaffermarlo con forza propositiva.

Negli ultimi anni si è sviluppata la consapevolezza che la salute passi attraverso una medicina capace di intervenire sulla malattia senza snaturare i processi fisiologici dell'organismo, sentimento comunemente diffuso che ha portato spesso il Cliente/Paziente a cercare risposte fuori dai settori canonici. Ciò ha costretto molti operatori sanitari ad uscire dalla propria "zona di comfort" per andare incontro a queste esigenze.

Per tutti questi motivi il metodo clinico che proponiamo è costantemente aggiornato e rinnovato: la MFR è il metodo che meglio permette di rispondere al bisogno del Paziente di gestire la salute in modo Olistico e contemporaneamente Scientifico. La MFR è infatti da sempre attenta ai percorsi di crescita e rinnovamento della Medicina Accademica ed alle indicazioni del Ministero della Salute, proponendo di mantenersi come piattaforma integrativa ed efficace attraverso le Medicine Complementari (Fitoterapia, Nutrizione, ecc.), con la finalità di suggerire percorsi di salutogenesi realmente efficaci e non in contrasto con le indicazioni condivise dalle varie figure sanitarie.

Abbiamo definito questo modello "regolatorio" perché il suo approccio al Paziente è basato sui meccanismi PNEI che il corpo umano attua in risposta allo stress: ogni stato biologico, verificabile in ambito clinico, consegue a una regolazione codificabile e come tale gestibile con atti terapeutici coerenti con le regole dell'organismo. La formazione in Medicina Funzionale Regolatoria aiuta a modulare l'intervento, non solo con l'intento di dominare o regolare il sintomo, ma anche di leggerlo con lo scopo di riportare il benessere modulando i processi di riparazione e rigenerazione. Questo modello, senza eguali nel panorama formativo nazionale, unisce innovazione e tradizione, proponendo una Scuola supportata da Corsi di Specializzazione e completata da un Master, quale occasione di condivisione e confronto per i Farmacisti che hanno già completato la formazione di base.

"Un approccio alla salute in costante innovazione, attento ai bisogni del Paziente e del Farmacista che lo supporta".

Dr. G. Fausto Bellabona



INDICE

CALENDARIO GENERALE	4
BIOCHIMICA INORGANICA E FITOTERAPIA IN MEDICINA FUNZIONALE REGOLATORIA	
1° LIVELLO	6
2° LIVELLO	8
3° LIVELLO	10
MEDICINA TRADIZIONALE CINESE	12
LA DEPRESCRIZIONE DEGLI INIBITORI DI POMPA PROTONICA (PPI) NEI PAZIENTI ANZIANI	13
PATOLOGIE INVERNALI	14
LE ETÀ DELLA DONNA	15
DOLORE E INFIAMMAZIONE	16
IL PAZIENTE CRONICO	17
RITMI FUNZIONALI	18
ALIMENTAZIONE FUNZIONALE	19
INFORMAZIONI	20
ISCRIZIONI E TARIFFE CORSI	21
SCHEDA DI ISCRIZIONE	22
VIAGGIO STUDIO 2020	23

CALENDARIO GENERALE

BIOCHIMICA INORGANICA E FITOTERAPIA IN MEDICINA FUNZIONALE REGOLATORIA

1° LIVELLO

VICENZA

domenica 6 Ottobre 2019
ore 8.45/14.00 1^ lezione
domenica 20 Ottobre 2019
ore 8.45/14.00 2^ lezione
domenica 10 Novembre 2019
ore 8.45/14.00 3^ lezione
domenica 24 Novembre 2019
ore 8.45/14.00 4^ lezione

FOSSANO (CN)

domenica 2 Febbraio 2020
ore 8.45/14.00 1^ lezione
domenica 16 Febbraio 2020
ore 8.45/14.00 2^ lezione
domenica 8 Marzo 2020
ore 8.45/14.00 3^ lezione
domenica 29 Marzo 2020
ore 8.45/14.00 4^ lezione

BRESCIA

domenica 9 Febbraio 2020
ore 8.45/14.00 1^ lezione
domenica 1 Marzo 2020
ore 8.45/14.00 2^ lezione
domenica 15 Marzo 2020
ore 8.45/14.00 3^ lezione
domenica 5 Aprile 2020
ore 8.45/14.00 4^ lezione

2° LIVELLO

BIELLA

domenica 6 Ottobre 2019
ore 8.45/14.00 1^ lezione
domenica 27 Ottobre 2019
ore 8.45/14.00 2^ lezione
domenica 17 Novembre 2019
ore 8.45/14.00 3^ lezione
domenica 1 Dicembre 2019
ore 8.45/14.00 4^ lezione

ROMA

domenica 2 Febbraio 2020
ore 8.45/14.00 1^ lezione
domenica 23 Febbraio 2020
ore 8.45/14.00 2^ lezione
domenica 15 Marzo 2020
ore 8.45/14.00 3^ lezione
domenica 5 Aprile 2020
ore 8.45/14.00 4^ lezione

VILLORBA (TV)

domenica 6 Ottobre 2019
ore 8.45/14.00 1^ lezione
domenica 20 Ottobre 2019
ore 8.45/14.00 2^ lezione
domenica 10 Novembre 2019
ore 8.45/14.00 3^ lezione
domenica 24 Novembre 2019
ore 8.45/14.00 4^ lezione

BARI

domenica 16 Febbraio 2020
ore 8.45/14.00 1^ lezione
domenica 8 Marzo 2020
ore 8.45/14.00 2^ lezione
domenica 22 Marzo 2020
ore 8.45/14.00 3^ lezione
domenica 10 Maggio 2020
ore 8.45/14.00 4^ lezione

PESCARA

domenica 13 Ottobre 2019
ore 8.45/14.00 1^ lezione
domenica 27 Ottobre 2019
ore 8.45/14.00 2^ lezione
domenica 10 Novembre 2019
ore 8.45/14.00 3^ lezione
domenica 1 Dicembre 2019
ore 8.45/14.00 4^ lezione

FORLI'

domenica 16 Febbraio 2020
ore 8.45/14.00 1^ lezione
domenica 1 Marzo 2020
ore 8.45/14.00 2^ lezione
domenica 22 Marzo 2020
ore 8.45/14.00 3^ lezione
domenica 5 Aprile 2020
ore 8.45/14.00 4^ lezione

3° LIVELLO

SESTO SAN GIOVANNI (MI)

domenica 6 Ottobre 2019
ore 8.45/14.00 1^ lezione
domenica 27 Ottobre 2019
ore 8.45/14.00 2^ lezione
domenica 17 Novembre 2019
ore 8.45/14.00 3^ lezione
domenica 1 Dicembre 2019
ore 8.45/14.00 4^ lezione

PADOVA

domenica 23 Febbraio 2020
ore 8.45/14.00 1^ lezione
domenica 8 Marzo 2020
ore 8.45/14.00 2^ lezione
domenica 29 Marzo 2020
ore 8.45/14.00 3^ lezione
domenica 10 Maggio 2020
ore 8.45/14.00 4^ lezione



CORSI MONOTEMATICI

VILLORBA (TV)

MEDICINA TRADIZIONALE CINESE

domenica 23 Febbraio 2020

ore 8.45/18.00 - 1^ lezione

domenica 29 Marzo 2020

ore 8.45/18.00 - 2^ lezione

BOLOGNA

LA DEPRESCRIZIONE DEGLI INIBITORI DI POMPA PROTONICA (PPI) NEI PAZIENTI ANZIANI

domenica 13 Ottobre 2019

ore 8.45/14.00 sessione unica

DOLORE E INFIAMMAZIONE

domenica 1 Marzo 2020

ore 8.45/14.00 sessione unica

LE ETA' DELLA DONNA

domenica 10 Maggio 2020

ore 8.45/14.00 sessione unica

FIRENZE

PATOLOGIE INVERNALI

domenica 17 Novembre 2019

ore 8.45/14.00 sessione unica

DOLORE E INFIAMMAZIONE

domenica 2 Febbraio 2020

ore 8.45/14.00 sessione unica

ALIMENTAZIONE FUNZIONALE

domenica 15 Marzo 2020

ore 8.45/14.00 sessione unica

MONCALIERI (TO)

DOLORE E INFIAMMAZIONE

domenica 10 Novembre 2019

ore 8.45/14.00 sessione unica

IL PAZIENTE CRONICO

domenica 1 Dicembre 2019

ore 8.45/14.00 sessione unica

RITMI FUNZIONALI

domenica 2 Febbraio 2020

ore 8.45/14.00 sessione unica

OSIMO (AN)

PATOLOGIE INVERNALI

domenica 10 Novembre 2019

ore 8.45/14.00 sessione unica

DOLORE E INFIAMMAZIONE

domenica 23 Febbraio 2020

ore 8.45/14.00 sessione unica

ALIMENTAZIONE FUNZIONALE

domenica 29 Marzo 2020

ore 8.45/14.00 sessione unica

PALERMO

PATOLOGIE INVERNALI

domenica 20 Ottobre 2019

ore 8.45/14.00 sessione unica

DOLORE E INFIAMMAZIONE

domenica 24 Novembre 2019

ore 8.45/14.00 sessione unica

LE ETA' DELLA DONNA

domenica 9 Febbraio 2020

ore 8.45/14.00 sessione unica

ROMA

LE ETA' DELLA DONNA

domenica 20 Ottobre 2019

ore 8.45/14.00 sessione unica

LA DEPRESCRIZIONE DEGLI INIBITORI DI POMPA PROTONICA (PPI) NEI PAZIENTI ANZIANI

domenica 24 Novembre 2019

ore 8.45/14.00 sessione unica

ALIMENTAZIONE FUNZIONALE

domenica 10 Maggio 2020

ore 8.45/14.00 sessione unica

SESTO SAN GIOVANNI (MI)

ALIMENTAZIONE FUNZIONALE

domenica 9 Febbraio 2020

ore 8.45/14.00 sessione unica

RITMI FUNZIONALI

domenica 8 Marzo 2020

ore 8.45/14.00 sessione unica

IL PAZIENTE CRONICO

domenica 10 Maggio 2020

ore 8.45/14.00 sessione unica

BIOCHIMICA INORGANICA E FITOTERAPIA IN MEDICINA FUNZIONALE REGOLATORIA

1° LIVELLO

1^ LEZIONE

Introduzione alla Medicina Funzionale Regolatoria (livello base)

- Visione d'insieme: la MFR come piattaforma di integrazione tra i vari approcci alla salute
- Applicabilità clinica della metodica in medicina naturale, in affiancamento alla medicina scientifica come sostegno alla riduzione degli effetti avversi alle terapie
- La biochimica della vita: il funzionamento della cellula e dell'ambiente extracellulare
- La matrice extracellulare, network di connessione delle comunicazioni cellulari
- Equilibrio acido-base come espressione della corretta funzionalità della matrice extracellulare
- Il quadrato del metabolismo: moderna chiave di lettura di quanto accade nella cellula
- La regolazione di base: principi e regole
- La terapia biochimica del Dr. Schüssler, precursore della moderna terapia low-dose
- I Sali biochimici come strumento primario della regolazione delle fasi metaboliche
- Modelli terapeutici di sostegno ai processi di funzione cellulare

2^ LEZIONE

Apparato gastroenterico

- Fisiologia dell'apparato digerente. Fattori funzionali che determinano una buona digestione/assimilazione dei nutrienti
- La digestione come processo biochimico: componenti del processo e relazioni funzionali
- Reazione e adattamento dell'apparato digerente al cibo, alle disfunzioni d'organo e concomitanti mutazioni del microbiota e del microbioma
- Genesi, permanenza, classificazione delle disbiosi e metodologia clinica di riconoscimento
- Modelli terapeutici di sostegno ai processi di funzione digestiva e terapia delle disbiosi

3^ LEZIONE

Apparato respiratorio

- Strategie di inquadramento funzionale delle problematiche respiratorie a partire dalla regolazione cellulare
- Soluzioni terapeutiche offerte dalla MFR, ambiti indicativi, limiti, associazione con la terapia tradizionale, intervento su organi e apparati in correlazione (sinergie strategiche nel trattamento)
- Modelli terapeutici di sostegno/ripristino della funzione ORL, gestione delle recidive

4^ LEZIONE

Il consiglio funzionale in farmacia

- Revisione dei concetti presentati nelle lezioni precedenti
- Rilettura delle criticità affrontate nel quotidiano inerenti le problematiche riportate dai pazienti in farmacia
- Casi pratici con condivisione e discussione del consiglio al banco

SEDI



VICENZA

HOTEL VIEST

Via Scarpelli 41, tel. 0444/582677

domenica 6 Ottobre 2019

ore 8.45/14.00 1^ lezione

domenica 20 Ottobre 2019

ore 8.45/14.00 2^ lezione

domenica 10 Novembre 2019

ore 8.45/14.00 3^ lezione

domenica 24 Novembre 2019

ore 8.45/14.00 4^ lezione

FOSSANO (CN)

DAMA HOTEL

Via Circonvallazione 10,

tel. 0172/691860

domenica 2 Febbraio 2020

ore 8.45/14.00 1^ lezione

domenica 16 Febbraio 2020

ore 8.45/14.00 2^ lezione

domenica 8 Marzo 2020

ore 8.45/14.00 3^ lezione

domenica 29 Marzo 2020

ore 8.45/14.00 4^ lezione

BRESCIA

HOTEL IGEA

Viale della Stazione 15, tel. 030/44221

domenica 9 Febbraio 2020

ore 8.45/14.00 1^ lezione

domenica 1 Marzo 2020

ore 8.45/14.00 2^ lezione

domenica 15 Marzo 2020

ore 8.45/14.00 3^ lezione

domenica 5 Aprile 2020

ore 8.45/14.00 4^ lezione



Partecipa al Programma di Educazione Continua in Medicina

BIOCHIMICA INORGANICA E FITOTERAPIA IN MEDICINA FUNZIONALE REGOLATORIA

2° LIVELLO

1^ LEZIONE

Le basi della Medicina Funzionale Regolatoria (livello intermedio)

- Dalla curva di Selye alla curva della reattività: i meccanismi di compensazione agli stressori, una visione d'insieme, valutazione per apparato e per organo
- Il comportamento polare della matrice extracellulare: la funzione reattiva nel quadrato del metabolismo
- Modelli terapeutici di ripristino dei processi di funzione cellulare e sistemici
- La terapia biochimica e la correlazione con la curva di reattività
- Terapia low-dose, la preparazione fitoterapica spagirica
- L'approccio sintomatologico di regolazione
- L'utilizzo della spagiria nella pratica del farmacista: come trattare i disturbi più comuni

2^ LEZIONE

Dolore e infiammazione

- Il dolore: una delle più frequenti motivazioni di richiesta d'aiuto in farmacia
- Inquadramento funzionale di un importante segnale d'allarme, la cui interpretazione non può essere ignorata a favore della sola antalgia sintomatica

3^ LEZIONE

I ritmi funzionali

- Il funzionamento dell'orologio biologico. Secondo la regola della bifasicità riconosciamo in ogni organo:
 - a) una fascia oraria in cui è alla massima prestazione energetica
 - b) una fascia oraria in cui tende al recupero
- Realizzazione pratica di un modello di consiglio funzionale, utile per ogni tipo di terapia, legato ai ritmi e alle funzioni da regolare o stimolare

4^ LEZIONE

Il consiglio funzionale in farmacia

- Revisione dei concetti presentati nelle lezioni precedenti
- Rilettura delle criticità affrontate nel quotidiano inerenti le problematiche riportate dai pazienti in farmacia
- Casi pratici con condivisione e discussione del consiglio al banco

SEDI



BIELLA

AGORA' PALACE HOTEL

Via Lamarmora 13, tel. 015/8407324

domenica 6 Ottobre 2019

ore 8.45/14.00 1^ lezione

domenica 27 Ottobre 2019

ore 8.45/14.00 2^ lezione

domenica 17 Novembre 2019

ore 8.45/14.00 3^ lezione

domenica 1 Dicembre 2019

ore 8.45/14.00 4^ lezione

VILLORBA (TV)

HOTEL LE TERRAZZE

Via Roma 72, tel. 0422/912003

domenica 6 Ottobre 2019

ore 8.45/14.00 1^ lezione

domenica 20 Ottobre 2019

ore 8.45/14.00 2^ lezione

domenica 10 Novembre 2019

ore 8.45/14.00 3^ lezione

domenica 24 Novembre 2019

ore 8.45/14.00 4^ lezione

PESCARA

SAFAR

Via Raiale 110, tel. 085/4318106

domenica 13 Ottobre 2019

ore 8.45/14.00 1^ lezione

domenica 27 Ottobre 2019

ore 8.45/14.00 2^ lezione

domenica 10 Novembre 2019

ore 8.45/14.00 3^ lezione

domenica 1 Dicembre 2019

ore 8.45/14.00 4^ lezione

ROMA

HOTEL HOLIDAY INN ROME EUR PARCO DEI MEDICI

Viale Castello della Magliana 65,
tel. 06/65581

domenica 2 Febbraio 2020

ore 8.45/14.00 1^ lezione

domenica 23 Febbraio 2020

ore 8.45/14.00 2^ lezione

domenica 15 Marzo 2020

ore 8.45/14.00 3^ lezione

domenica 5 Aprile 2020

ore 8.45/14.00 4^ lezione

BARI

THE NICOLAUS HOTEL

Via Cardinale A. Ciasca 27,
tel. 080/5682111

domenica 16 Febbraio 2020

ore 8.45/14.00 1^ lezione

domenica 8 Marzo 2020

ore 8.45/14.00 2^ lezione

domenica 22 Marzo 2020

ore 8.45/14.00 3^ lezione

domenica 10 Maggio 2020

ore 8.45/14.00 4^ lezione

FORLI'

HOTEL BEST WESTERN GLOBUS CITY

Via Traiano Imperatore 4,
tel. 0543/722215

domenica 16 Febbraio 2020

ore 8.45/14.00 1^ lezione

domenica 1 Marzo 2020

ore 8.45/14.00 2^ lezione

domenica 22 Marzo 2020

ore 8.45/14.00 3^ lezione

domenica 5 Aprile 2020

ore 8.45/14.00 4^ lezione



Partecipa al Programma di Educazione
Continua in Medicina

BIOCHIMICA INORGANICA E FITOTERAPIA IN MEDICINA FUNZIONALE REGOLATORIA

3° LIVELLO

1^ LEZIONE

Le basi della Medicina Funzionale Regolatoria (livello avanzato)

- Curva della reattività: quando il sistema vivente perde la capacità di attuare compensazione agli stressori; l'esaurimento per persistenza reattiva/adattativa in orto e parasimpatico
- Il quadrato metabolico e la sua correlazione con la curva di reattività
- Come collocare ogni sintomo in un momento specifico dell'equazione biologica della reattività
- Come prospettare un intervento di regolazione, di sostegno o di contrasto della fase funzionale in atto
- Modelli terapeutici di ripristino della reattività sistemica, cellulare e di MEC
- La gestione delle difficoltà pratiche: compiti del farmacista, compiti del medico

2^ LEZIONE

Infiammazione e stress ossidativo

- L'infiammazione: base della risposta fisiologica. Individuazione delle alterazioni corporee in atto come espressioni dell'equazione biologica
- Dal significato funzionale dei segnali di allarme, all'inquadramento causale, alla terapia funzionale in farmacia
- Infiammazione acuta, infiammazione cronica e low-grade inflammaging nella patologia del dolore
- Ageing e antiaging come nuova frontiera nella medicina del benessere
- Strategie correttive più appropriate per sostenere i processi fisiologici di riparazione
- Esempi pratici di consiglio funzionale in caso di dolore e infiammazione

3^ LEZIONE

PNEI

- Dal modello NEI al modello PNEI
- Meccanismo di traduzione del conflitto dal piano emozionale/mentale/inconscio al piano fisico
- Espressione delle emozioni e controllo mentale del corpo, emozioni come automatismi
- La neurobiologia: alla ricerca dell'olismo su basi scientifiche
- Come il livello psichico può retroagire sugli altri livelli
- Le principali aree cerebrali coinvolte nelle emozioni, cortecce ed aree profonde
- Modelli terapeutici di gestione della reattività emozionale e sistemica

4^ LEZIONE

Il consiglio funzionale in farmacia

- Revisione dei concetti presentati nelle lezioni precedenti
- Presentazione della scheda pratica del consiglio funzionale
- La collocazione del consiglio in una corretta gestione dei ritmi funzionali
- Casi pratici con condivisione e discussione del consiglio al banco

SEDI



SESTO SAN GIOVANNI (MI)

HOTEL NH CONCORDIA

Via L. Lama 10, tel. 02/24429611

domenica 6 Ottobre 2019

ore 8.45/14.00 1^ lezione

domenica 27 Ottobre 2019

ore 8.45/14.00 2^ lezione

domenica 17 Novembre 2019

ore 8.45/14.00 3^ lezione

domenica 1 Dicembre 2019

ore 8.45/14.00 4^ lezione

PADOVA

HOTEL FOUR POINTS PADOVA

Corso Argentina 5, tel. 049/7808230

domenica 23 Febbraio 2020

ore 8.45/14.00 1^ lezione

domenica 8 Marzo 2020

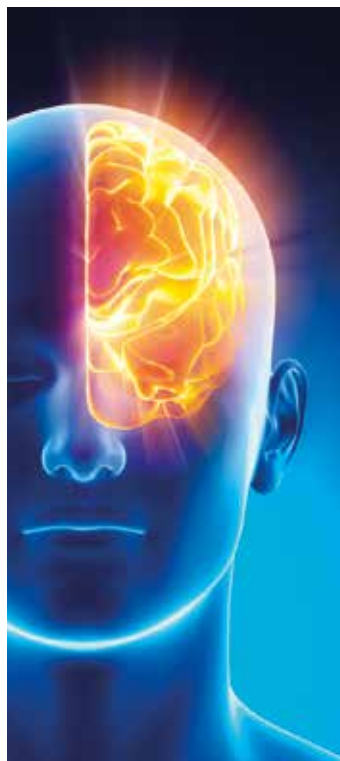
ore 8.45/14.00 2^ lezione

domenica 29 Marzo 2020

ore 8.45/14.00 3^ lezione

domenica 10 Maggio 2020

ore 8.45/14.00 4^ lezione



Partecipa al Programma di Educazione
Continua in Medicina

MEDICINA TRADIZIONALE CINESE



La Medicina Tradizionale Cinese è una forma antesignana di Medicina Funzionale Regolatoria, che basa le proprie conoscenze sull'applicazione di un metodo scientifico rudimentale ma comunque fondato sull'osservazione clinica, la verifica e la ripetibilità dei risultati terapeutici, ottenibili attraverso alcune metodiche come la fitoterapia e la nutrizione. Al metodo cinese è storicamente mancato soprattutto l'apporto della diagnostica laboratoristica e strumentale, oltre ad un processo di attualizzazione del linguaggio e del razionale su cui si fonda tutto il suo costruito teorico.

Nel corso di questa formazione affronteremo tale costruito teorico fornendo al discente una rilettura, in chiave moderna e funzionalista, di tutti i passaggi chiave che descrivono funzionamento, adattamento ed evoluzione del sistema vivente nel tempo e nella sua relazione con l'esterno. Il partecipante potrà verificare personalmente, con l'ausilio del docente, le affinità e le divergenze tra concetto e relazioni Yin/Yang e il concetto funzionalista di Parasimpatico/Ortosimpatico, imparando ad applicare le terapie in un elegante, intrigante e costruttivo metodo clinico.

A completamento della formazione verrà illustrata una metodica di diagnostica orientativa, basata sulla fisiognomica facciale e la sua correlazione con le disfunzioni biochimiche del corpo, la cui semplicità, precisione e velocità di applicazione ne fanno un irrinunciabile ausilio nel consiglio da banco del farmacista.

SEDI

VILLORBA (TV)

HOTEL LE TERRAZZE

Via Roma 72, tel. 0422/912003

domenica 23 Febbraio 2020

ore 8.45/18.00 - 1^a lezione

domenica 29 Marzo 2020

ore 8.45/18.00 - 2^a lezione



Partecipa al Programma di Educazione Continua in Medicina

LA DEPRESCRIZIONE DEGLI INIBITORI DI POMPA PROTONICA (PPI) NEI PAZIENTI ANZIANI



La deprescrizione (deprescribing) è un processo pianificato e supervisionato di riduzione della dose o sospensione di quei farmaci che potrebbero causare danno o che non offrono più alcun beneficio; si tratta cioè di ridurre i farmaci potenzialmente inappropriati (PIP). Questo è particolarmente importante negli anziani, che sono soggetti fragili e che di contro sono i più grandi consumatori di farmaci; è noto e scientificamente provato che più si aumenta il numero di farmaci (polifarmacoterapia), più diventa probabile incappare in reazioni avverse.

I criteri di Beers ci vengono incontro in modo esplicito per individuare i PIP nel paziente anziano e per aiutarci quindi a iniziare consapevolmente un percorso di deprescrizione. E' importante sottolineare che la deprescrizione non ha come obiettivo il risparmio di risorse, bensì il beneficio funzionale dell'individuo. Tra le categorie di farmaci per cui è logico e scientifico intervenire, ed eventualmente decidere una riduzione o una sospensione, ci sono gli inibitori di pompa protonica. Per loro esiste un algoritmo dedicato che aiuta il medico nella deprescrizione; in un passaggio di questo algoritmo si parla esplicitamente di trattare i sintomi occasionali con antiacidi. Ecco allora la necessità per il farmacista e per il medico di essere alleati nella ricerca della migliore soluzione per la salute.

SEDI

BOLOGNA

**UNAHOTELS SAN VITALE
BOLOGNA**

Via Larga 4, tel. 051/4594001

domenica 13 Ottobre 2019

ore 8.45/14.00 - sessione unica

ROMA

**HOTEL HOLIDAY INN ROME EUR
PARCO DEI MEDICI**

Viale Castello della Magliana 65,
tel. 06/65581

domenica 24 Novembre 2019

ore 8.45/14.00 - sessione unica



Partecipa al Programma di Educazione
Continua in Medicina

PATOLOGIE INVERNALI



- Sistema immunitario e metodica funzionale
- Strategie di inquadramento funzionale delle problematiche respiratorie a partire dalla regolazione cellulare
- Soluzioni terapeutiche offerte dalla MFR in rapporto alle patologie invernali, ambiti indicativi, limiti, associazioni con la terapia tradizionale, intervento su organi e apparati in correlazione (sinergie strategiche nel trattamento)
- Protocolli di prevenzione attraverso antiossidanti e nutraceutici
- Modelli terapeutici di sostegno/ripristino della funzione d'organo, gestione delle recidive
- Casi pratici con condivisione e discussione del consiglio al banco

SEDI

PALERMO

HOTEL CASENA DEI COLLI

Via Villa Rosato 20/22, tel. 091/6889771

domenica 20 Ottobre 2019

ore 8.45/14.00 - sessione unica

OSIMO (AN)

G HOTEL ANCONA

Via Sbrozzola 26, tel. 071/721119

domenica 10 Novembre 2019

ore 8.45/14.00 - sessione unica

FIRENZE

STARHOTELS TUSCANY

Via di Novoli 59, tel. 055/431441

domenica 17 Novembre 2019

ore 8.45/14.00 - sessione unica



Partecipa al Programma di Educazione Continua in Medicina

LE ETÀ DELLA DONNA



La donna, nel proprio percorso di vita, si trova ad affrontare una serie di cambiamenti fisiologici determinati dalla ciclicità ormonale e anche dallo stile di vita e dall'alimentazione.

Il corso sarà un viaggio dall'infanzia alla pubertà, dall'età fertile al climaterio, utile a fornire le basi per affrontare le problematiche che più frequentemente vengono sottoposte al farmacista.

Saranno trattate le seguenti tematiche:

- le bambine: piccole donne crescono
- gli ormoni e la pubertà: attenti alle forme
- il ciclo mestruale: cosa sappiamo?
- quando il ciclo è un problema: sindrome pre-mestruale, mal di testa, irritabilità, dismenorrea/amenorrea
- serenità e vita sessuale
- menopausa e climaterio: cosa bisogna sapere per stare bene

SEDI

ROMA

HOTEL HOLIDAY INN ROME EUR PARCO DEI MEDICI

Viale Castello della Magliana 65,
tel. 06/65581

domenica 20 Ottobre 2019
ore 8.45/14.00 - sessione unica

PALERMO

HOTEL CASENA DEI COLLI

Via Villa Rosato 20/22, tel. 091/6889771

domenica 9 Febbraio 2020
ore 8.45/14.00 - sessione unica

BOLOGNA

UNAHOTELS SAN VITALE BOLOGNA

Via Larga 4, tel. 051/4594001

domenica 10 Maggio 2020
ore 8.45/14.00 - sessione unica



Partecipa al Programma di Educazione
Continua in Medicina

DOLORE E INFIAMMAZIONE



Il dolore costituisce uno dei "primum movens" che spingono il paziente a chiedere aiuto in farmacia.

Ascoltare il paziente e porre domande chiave è fondamentale per comprendere quale meccanismo fisiologico può nascondersi dietro all'origine o anche solo alla percezione del dolore. Il percorso che da un nocicettore giunge a livello dell'encefalo è ricco di curiose sfaccettature, modulazioni e correlazioni con i sistemi emozionali. Maggiormente rispetto ad ogni altra forma di sensibilità, gli impulsi afferenti nocicettivi sono destinati a subire profondi rimaneggiamenti nei centri nervosi. Per consigliare il giusto rimedio, senza favorire la sola antalgia sintomatica, è fondamentale un'attenta analisi funzionale basata sulla comunicazione e sull'osservazione delle varie sedi: testa e collo, torace, addome e muscolo scheletrico.

SEDI

MONCALIERI (TO)

HOTEL TULIP INN TURIN SOUTH

Via Guido Rossa 11, tel. 011/6474404

domenica 10 Novembre 2019

ore 8.45/14.00 - sessione unica

PALERMO

HOTEL CASENA DEI COLLI

Via Villa Rosato 20/22, tel. 091/6889771

domenica 24 Novembre 2019

ore 8.45/14.00 - sessione unica

FIRENZE

STARHOTELS TUSCANY

Via di Novoli 59, tel. 055/431441

domenica 2 Febbraio 2020

ore 8.45/14.00 - sessione unica

OSIMO (AN)

G HOTEL ANCONA

Via Sbrozzola 26, tel. 071/72119

domenica 23 Febbraio 2020

ore 8.45/14.00 - sessione unica

BOLOGNA

UNAHOTELS SAN VITALE

BOLOGNA

Via Larga 4, tel. 051/4594001

domenica 1 Marzo 2020

ore 8.45/14.00 - sessione unica



Partecipa al Programma di Educazione Continua in Medicina

IL PAZIENTE CRONICO



Il numero dei malati cronici ai quali vengono prescritte terapie croniche aumenta considerevolmente ogni giorno.

Solo in Italia si contano 24 milioni di malati cronici. I farmaci più prescritti a vita sono antipertensivi e diuretici.

Questi malati chiedono e usano spesso integratori e, in presenza di determinati antipertensivi e diuretici, anche un semplice supplemento di magnesio e potassio può risultare pericoloso.

Come ci si deve comportare con questi pazienti, davanti alla possibilità di consigliare integratori per vari utilizzi e scopi?

Cosa comporta l'assunzione a vita di un farmaco che agisce a livello vascolare o renale?

Come poter supportare l'organismo, che soffre in presenza del farmaco, attraverso l'integrazione funzionale?

SEDI

MONCALIERI (TO)

HOTEL TULIP INN TURIN SOUTH

Via Guido Rossa 11, tel. 011/6474404

domenica 1 Dicembre 2019

ore 8.45/14.00 - sessione unica

SESTO SAN GIOVANNI (MI)

HOTEL NH CONCORDIA

Via L. Lama 10, tel. 02/24429611

domenica 10 Maggio 2020

ore 8.45/14.00 - sessione unica



Partecipa al Programma di Educazione Continua in Medicina

RITMI FUNZIONALI



Ogni funzione del nostro corpo e dei nostri organi segue un andamento ritmico. Il ritmo è parte integrante della nostra evoluzione sulla terra e possiamo sfruttarlo per capire i sintomi e per curare al meglio.

La scienza medica che studia questo aspetto è la cronobiologia. Questa, permette di conoscere al meglio la progressione circadiana con la quale gli organi e gli apparati si susseguono nelle loro varie attività durante la giornata.

Da qui deriva la cronoterapia, cioè il poter utilizzare le fasce orarie di minima o di massima attività degli organi in modo da ottenere dalle terapie naturali e dai farmaci classici il miglior effetto terapeutico e la riduzione degli effetti collaterali.

SEDI

MONCALIERI (TO)

HOTEL TULIP INN TURIN SOUTH

Via Guido Rossa 11, tel. 011/6474404

domenica 2 Febbraio 2020

ore 8.45/14.00 - sessione unica

SESTO SAN GIOVANNI (MI)

HOTEL NH CONCORDIA

Via L. Lama 10, tel. 02/24429611

domenica 8 Marzo 2020

ore 8.45/14.00 - sessione unica



Partecipa al Programma di Educazione Continua in Medicina

ALIMENTAZIONE FUNZIONALE



Il corso si basa sulle conoscenze fisiologiche e biochimiche legate all'alimentazione umana, sulle basi biochimiche dei processi digestivi, secretivi, assimilativi e di eliminazione, seguendo i concetti della Medicina Funzionale Regolatoria, che pone l'attenzione sulla reattività dell'organismo e sulle risposte metaboliche del sistema vivente. Pertanto verranno presi in considerazione sia gli aspetti dell'alimentazione onnivora sia quelli di tendenza vegetariana e vegana, al fine di offrire un valido supporto ed un consiglio integrato alle altre discipline funzionali.

Verranno sviluppati i seguenti punti:

- biochimica degli alimenti; biochimica, fisiologia ed equilibri funzionali dei processi digestivi; macronutrienti e micronutrienti dei cibi
- ripartizione fisiologica dei pasti nell'arco della giornata, considerazioni attuali sulle varie piramidi alimentari (onnivoro, vegetariano, vegano)
- corrette associazioni alimentari secondo i criteri funzionali e quelli della cucina circolare
- comuni errori nella moderna alimentazione e possibili sintomatologie correlate, valutazione e anamnesi alimentare al banco: esempi pratici per il consiglio.

SEDI

SESTO SAN GIOVANNI (MI)

HOTEL NH CONCORDIA

Via L. Lama 10, tel. 02/24429611

domenica 9 Febbraio 2020

ore 8.45/14.00 - sessione unica

FIRENZE

STARHOTELS TUSCANY

Via di Novoli 59, tel. 055/431441

domenica 15 Marzo 2020

ore 8.45/14.00 - sessione unica

OSIMO (AN)

G HOTEL ANCONA

Via Sbrozzola 26, tel. 071/72119

domenica 29 Marzo 2020

ore 8.45/14.00 - sessione unica

ROMA

HOTEL HOLIDAY INN ROME

EUR PARCO DEI MEDICI

Viale Castello della Magliana 65,

tel. 06/65581

domenica 10 Maggio 2020

ore 8.45/14.00 - sessione unica



Partecipa al Programma di Educazione
Continua in Medicina

INFORMAZIONI



LAURA MOLTENI

Tel. 039/5780233 - Fax 039/5788057

E-mail: laura.molteni@aimfhealth.it

I CORSI SONO RISERVATI AI SOCI AIMF HEALTH

Per associarsi, è necessario **compilare il relativo modulo** (disponibile on line sul sito www.aimfhealth.it - bottone "ASSOCIATI AD AIMF" oppure inviato direttamente da noi via mail) e pagare la **quota associativa di 50 €**, che ha validità annuale (chi ha già frequentato i nostri corsi, è pregato di verificare con la sede che l'iscrizione sia ancora in corso di validità).

*Il pagamento deve essere effettuato, **in anticipo** rispetto al giorno del corso, tramite **bonifico bancario** alle seguenti coordinate:*

AIMF HEALTH

BCC Brianza e Laghi, filiale di Lesmo

IBAN IT33C0832933250000000031979

Causale: "Nome e Cognome - Quota associativa farmacista"

È richiesto l'invio della ricevuta del versamento, via mail all'indirizzo laura.molteni@aimfhealth.it oppure via fax al numero 039/5788057.

**Ai fini ECM è obbligatoria la partecipazione al 100% delle lezioni.
È prevista, alla fine del corso, la compilazione di una scheda di valutazione dell'evento e del questionario di apprendimento.**

ISCRIZIONI E TARIFFE CORSI



ISCRIZIONI

Le iscrizioni ai corsi possono essere effettuate con le seguenti modalità:

- **On line** tramite il sito **www.aimfhealth.it**: cliccare su "corsi farmacisti", selezionare il corso di interesse e, in corrispondenza della sede scelta, iscriversi al corso seguendo la procedura indicata

oppure

- Tramite invio del **modulo cartaceo**, presente in fondo al libretto, via mail all'indirizzo laura.molteni@aimfhealth.it oppure via fax al numero 039/5788057.

TARIFFE CORSI

- Biochimica inorganica e fitoterapia in Medicina Funzionale Regolatoria (1°/2°/3° livello)	250 €
- Medicina Tradizionale Cinese	160 €
- Corsi monotematici	70 €
Pacchetto speciale 3 corsi monotematici nella stessa città	150 €

È indispensabile convalidare l'iscrizione al corso con il versamento anticipato della relativa quota. La copia della ricevuta di pagamento deve essere inviata, almeno tre giorni prima dell'inizio del corso, via mail all'indirizzo laura.molteni@aimfhealth.it oppure via fax al numero 039/5788057.

MODALITÀ DI PAGAMENTO

Il pagamento può essere effettuato con le seguenti modalità:

- **Bonifico bancario** intestato a:
AKESIOS GROUP Srl
IBAN: IT32L0200812730000105602070
Causale: "Nome e cognome – Titolo e città corso"
- **Carta di credito** (solo per iscrizioni on line)

SCHEDA DI ISCRIZIONE



Titolo del corso _____

Sede _____

Dr./Dr.ssa _____

Cod. Fiscale _____

Farmacista Altro _____

Farmacia _____

Città _____ Pr. _____

Tel. personale _____

Tel. farmacia _____

E-mail _____

Dati fiscali per la fatturazione

Intestazione _____

Via _____

CAP _____ Città _____ Pr. _____

P.Iva/Cod. Fiscale _____

Cod. SDI _____ PEC _____

Informativa sulla Privacy

Ai sensi del art. 13 del Reg. UE 2016/679, Akesios Group Srl, in qualità di titolare del trattamento, informa che il trattamento dei vs. dati personali: dati anagrafici (nome, cognome, P.IVA, codice fiscale, n° di iscrizione all'ordine) e dati di contatto (indirizzo, numero di telefono, mail), sarà effettuato nel perseguimento delle seguenti finalità:

- Gestione organizzativa del percorso formativo (iscrizione, invio del materiale didattico, invio dell'attestato se previsto)
 - Comunicazione dei dati all'associazione AIMF HEALTH ai fini della promozione degli eventi formativi da parte di quest'ultima.
- Il conferimento dei dati in relazione alle finalità di cui al punto a) è obbligatorio, mentre resta facoltativo il consenso al trattamento relativo alla finalità di cui al punto b).

Il trattamento sarà effettuato con strumenti sia cartacei che elettronici. In relazione alla finalità di cui al punto a), i dati potranno essere comunicati a soggetti in relazione ai quali la vigente normativa prevede l'obbligo di comunicazione e a soggetti esterni coinvolti nell'organizzazione dell'evento (strutture alberghiere, trasporti, etc.). Potranno venire a conoscenza dei suoi dati personali i dipendenti e i collaboratori interni e/o esterni di Akesios Group Srl opportunamente autorizzati o nominati Responsabili del trattamento. I dati saranno conservati per un massimo di 24 mesi. È comunque vs. facoltà esercitare tutti i diritti previsti dagli artt. 15-22 del Reg. UE 2016/679, rivolgendovi direttamente al Titolare del trattamento Akesios Group Srl - via Cremonese, 172 Parma, tel. +39 0521 647705, e-mail aimf@akesios.it. Dichiarazione di presa visione dell'informativa e di consenso al trattamento dei dati ex artt. 7 e 13 GDPR 2016/679. Il sottoscritto in calce identificato in qualità di soggetto interessato dal trattamento dei dati personali ex art. 3 Reg. UE 2016/679, **DICHIARA** di aver ricevuto da parte del Titolare del Trattamento, l'informativa ex art. 13 Reg. UE 2016/679, inerente al trattamento dei dati personali per le finalità indicate nell'informativa e di esprimere il proprio consenso negare il proprio consenso al trattamento dei dati personali per le finalità indicate al punto b)

Data _____ Firma _____

Viaggio Studio 2020

dal **20** al **27** Giugno



Vi aspettiamo
nella magnifica cornice
della Sardegna

IGV CLUB
SANTAGIUSTA
Castiadas (CA)



Associazione Italiana di Medicina Funzionale

Segreteria scientifica



Associazione Italiana di Medicina Funzionale

AIMF HEALTH

Via Manzoni, 35
20855 Lesmo (MB)
Tel. 039.6064886
Fax 039.5788057

info@aimfhealth.it
www.aimfhealth.it

Segreteria organizzativa



AKESIOS GROUP SRL

Via Cremonese, 172
43126 Parma
Tel. 0521.647705

Con il contributo incondizionato di:

